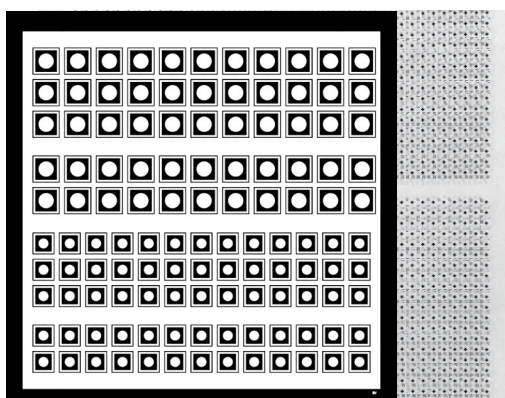
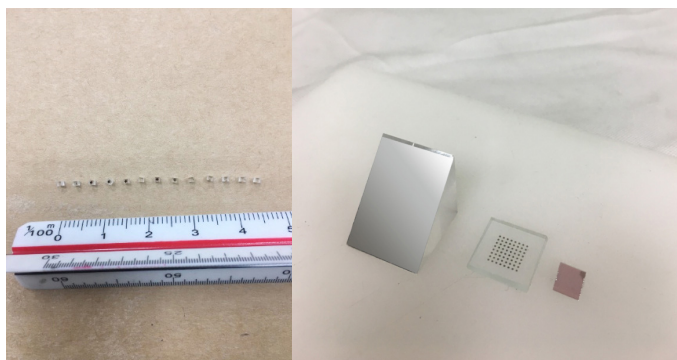
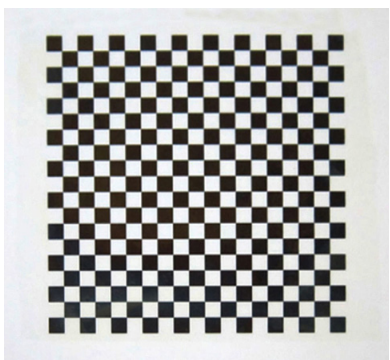
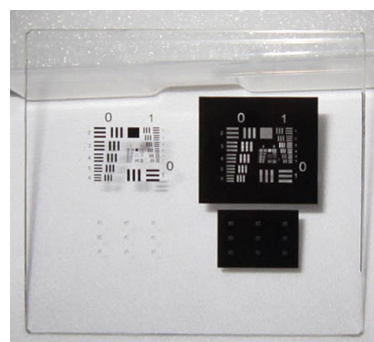
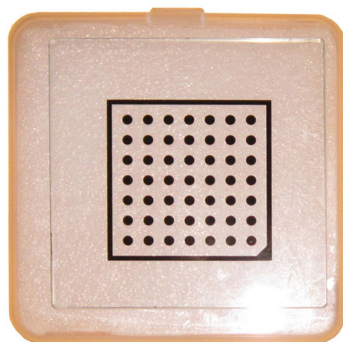
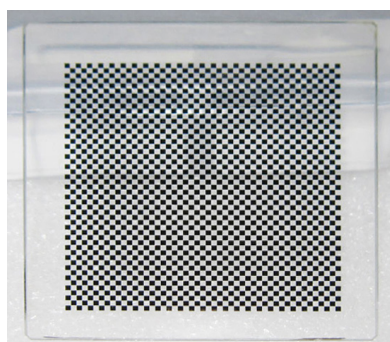


標準及客製化校正片（光罩）製作及切割



標準及客製化校正片（光罩）說明：

目前有標準及客製化校正片（光罩）、測微尺、線紋尺，解析度版線寬可以達到 0.001mm ，精度誤差高達 0.00015mm ，材料有石英玻璃、光學普通玻璃、陶瓷片。

視覺專案有：圓點標定板、棋盤格標定板、halcon 相容圓點校準塊、相機校正片、CCD 畸變標定板塊、opencv 校正板，使用高精密儀器校準，相容多種視覺軟體，機器人運動校正，工業相機、鏡頭校正及影像測量儀校準。

另外，以上之標準及客製化校正片（光罩）可配合需求精密切割及微型孔加工！