

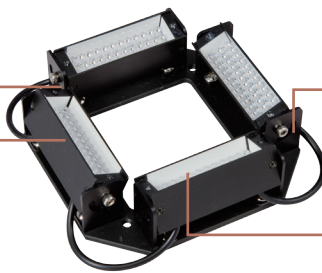


條型側光光源

為提高照明的使用範圍，DB系列照射角度可按照需求進行調整，獲得最佳的影像品質

可客製化各式尺寸及配件

大晶片 LED 採用，亮度更高，壽命更長



本系列提供90度的角度調整範圍，可針對物件特性輕易取得目標物的各照射角度與適當影像，以獲得最佳的擷取圖樣

可搭配不同顏色組合

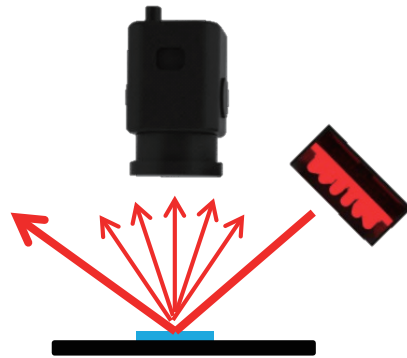
新型LED封裝技術

LED採用特製反射杯封裝技術，提高光通量，降低光衰，解決一般市面環形光源亮度的不足及光度衰減的問題



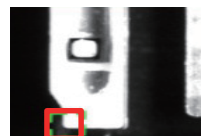
間接光可消除眩光，使光源均勻投射

側光條型照明可在長形物體投射均勻的光線。從某個角度投射光線即可造成漫射，可得到無反光，均勻光線的圖片

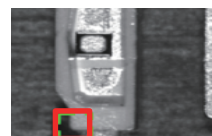


大晶粒LED採用

採用大晶片LED，晶片尺寸從7mil提高至14mil，提高照明亮度



側光光源



正向光源

條形側光光源 規格表 Product Lineup Table

Dimension	Model 型號		Color 顏色		Power 額定電流	
1	DB2522-G/B/W/UV	DB2522-IR/R			0.1A/12V	0.1A/9V
2	DB3534-G/B/W/UV	DB3534-IR/R			0.25A/12V	0.25A/9V
3	DB5015-G/B/W/UV	DB5015-IR/R			0.16A/12V	0.16A/9V
4	DB5452-G/B/W/UV	DB5452-IR/R			0.64A/12V	0.64A/9V
5	DB7271-G/B/W/UV	DB7271-IR/R			1A/12V	1A/9V
6	DB7530-G/B/W/UV	DB7530-IR/R			0.46A/12V	0.46A/9V
7	DB10015-G/B/W/UV	DB10015-IR/R			0.32A/12V	0.32A/9V
8	DB13015-G/B/W/UV	DB13015-IR/R			0.43A/12V	0.43A/9V
9	DB14730-G/B/W/UV	DB14730-IR/R			1.5A/12V	1.5A/9V
10	DB16215-G/B/W/UV	DB16215-IR/R			0.54A/12V	0.54A/9V
11	DB21930-G/B/W/UV	DB21930-IR/R			1.3A/12V	1.3A/9V
12	DB29030-G/B/W/UV	DB29030-IR/R			1.7A/12V	1.7A/9V
13	DB108-G/B/W/UV	DB108-IR/R			0.64A/12V	0.64A/9V
14	DB200-G/B/W/UV	DB200-IR/R			1.72A/12V	1.72A/9V
15	DB220-G/B/W/UV	DB220-IR/R			2.16A/12V	2.16A/9V

尺寸圖 Dimension (mm)

1. 出線長度 300mm 2. 標示的孔位為固定孔 3. ES(Emitting surface): 發光面

