



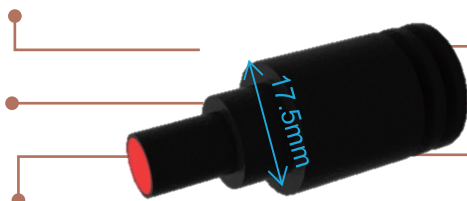
內同軸光源

業界最先進的內同軸光源再次得到進化。隆重推出全新進化的HV系列，能夠毫無困難地解決高亮度、小體積需求的應用場合

亮度提高、體積縮小

導光柱增加大至7mm，提升36%光通量，增強均勻性，避免取像暗角現象

絕佳散熱設計，增強穩定性



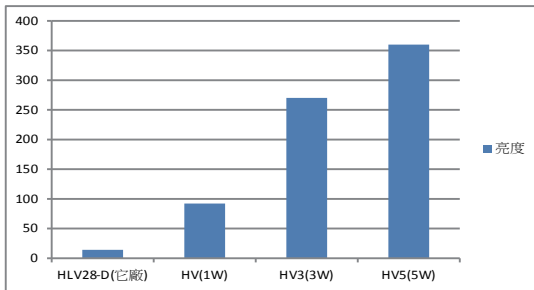
二次光學聚焦設計，體積縮小，亮度提升

獨家全彩發光系列，增強 AOI 檢測功能

超高亮度LED合作開發，亮度與色彩穩定度業界最高

超高亮度 HV 系列

HV 系列實現業界最高亮度需求，滿足更短的曝光時間及更長的壽命需求



全球第一顆專利全彩內同軸光源



Patent Pending

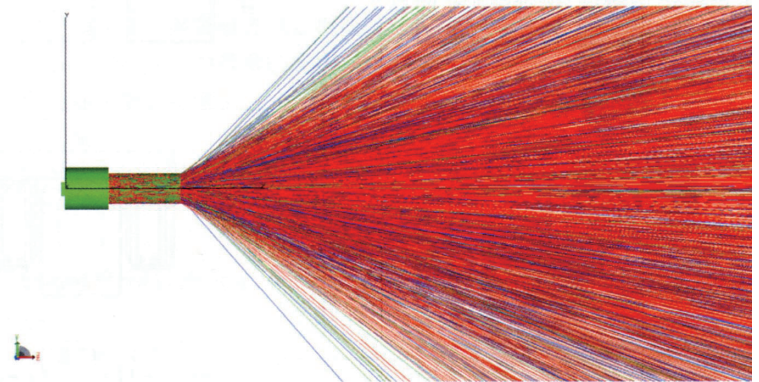
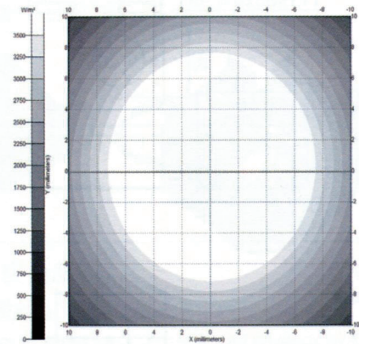
HV-FC 單一模組可獨立發射紅、藍、綠、白，四種光源，適合運用於需要快速切換不同顏色光源的檢測領域。

全球領先的專利全彩光學設計，白光獨立發光，克服傳統全彩光源，白光由RGB混光而成，容易形成色偏與機差的問題。

業界最低的光衰與色溫偏移控制

機械照明檢測除了高照度需求外，如何達到大面積均勻的光源分布，一直是我們研發的重點。HV系列提供高品質的點光源以及世界一流的聚光效果，無論光束強度還是大面積的均勻性都十分出色。HV精密的光學設計使光通量密度與均勻性得到了最大的提升與平衡，可以同時實現最高亮度的均勻光束設計。

這種無與倫比的光源效能與品質部分程度上歸功於採用了獨自開發的光學鏡片技術。



■ 內同軸光源 規格表 Product Lineup Table

Dimension	Model 型號		Color 顏色		Power 額定電流	
1	HVD5-G/B/W/UV	HVD5-IR/R	●●○●	●●	0.02A/3V	0.02A/2V
2	HVS-G/B/W/UV	HVS-IR/R	●●○●	●●	0.3A/3V	0.3A/2V
3	HV-G/B/W/UV	HV-IR/R	●●○●	●●	0.3A/3V	0.3A/2V
4	HV3-G/B/W/UV	HV3-IR/R	●●○●	●●	0.63A/5V	0.63A/3V
5	HV3P-G/B/W/UV	HV3P-IR/R	●●○●	●●	0.6A/3V	0.6A/2V
6	HV3-FC-/G/B/W	HV3-IR/R	●●○●	●●	0.63A/5V	0.63A/3V
7	HV5-G/B/W/UV	HV5-IR/R	●●○●	●●	1.24A/5V	1.24A/3V
8	HVX-W		○		0.6A/12V	
9	HVD18-G/B/W/UV	HVD18-IR/R	●●○●	●●	0.3A/12V	0.3A/9V
10	HV3D18-G/B/W/UV	HV3D18-IR/R	●●○●	●●	0.6A/12V	0.6A/9V
11	HV5A16-G/B/W/UV	HV5A16-IR/R	●●○●	●●	0.3A/12V	0.3A/9V
12	HV5A24-G/B/W/UV	HV5A24-IR/R	●●○●	●●	0.3A/12V	0.3A/9V
13	HVX-A90-W		○		0.6A/12V	

■ 尺寸圖 Dimension (mm)

註：1. 出線長度 300mm 2. 標示的孔位為固定孔 3. ES(Emitting surface)：發光面

